

V Республиканский открытый семинар руководителей туристских
походов обучающихся и МКК - 2026

1

Прибайкалье - от ПВД до категорийных пешеходных и лыжных маршрутов

Колесникова Наталья Юрьевна,
старший методист отдела
развития детско-юношеского туризма
ГАУ ДО ИО «Региональный центр
всестороннего развития ребёнка «Вектор»
Иркутская область, г.Иркутск

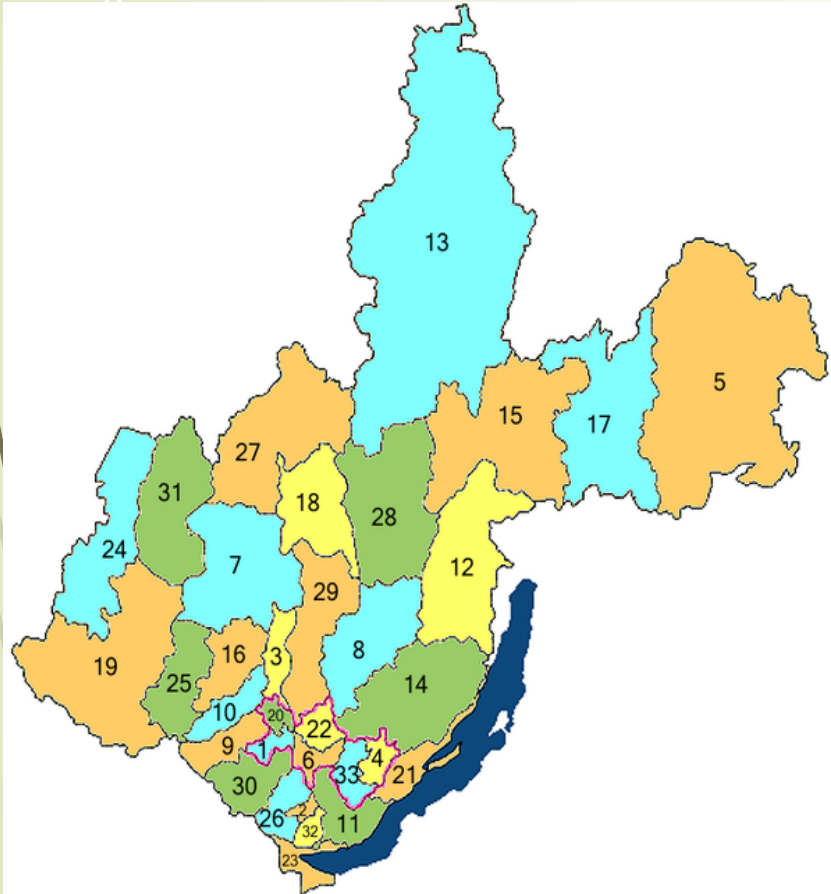
V Республиканский открытый семинар руководителей туристских походов обучающихся и МКК

2



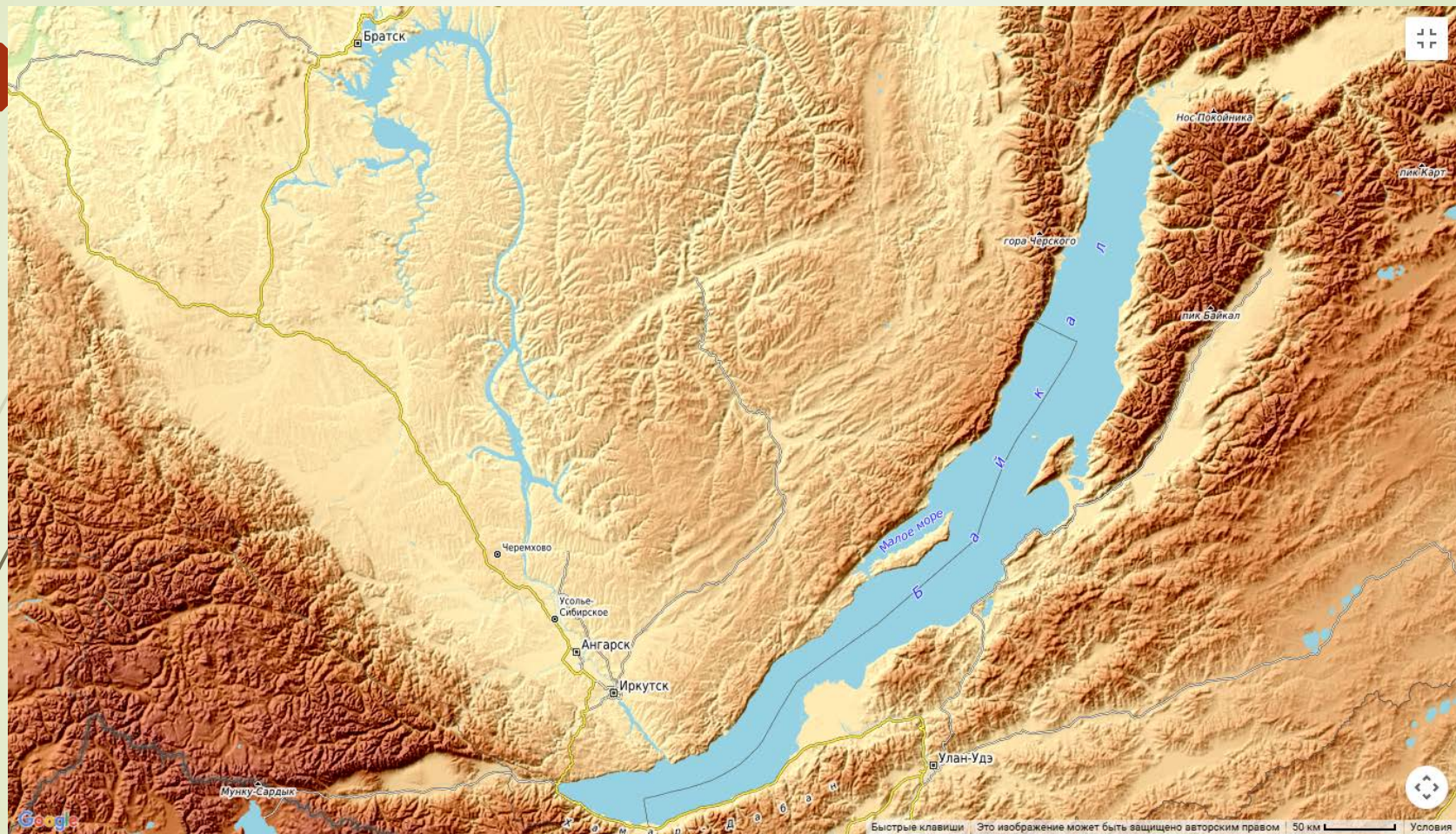
- ↪ Колесникова Наталья Юрьевна
- ↪ Старший методист отдела развития детско-юношеского туризма, председатель МКК (пешеходный, лыжный, горный) ГАУ ДО ИО «Региональный центр всестороннего развития ребёнка «Вектор» Иркутская область, г.Иркутск
- ↪ Руководитель пешеходных туристских походов с обучающимися 1-3 к.с. (1992-2015 гг) , участник лыжных туристских походов 4 к.с. (Вост.Саян, 2000 г.), горных туристских походов 3 к.с. (Зап.Тянь-Шань, 1995 г.), ИДЮТ, СС1К по спортивному туризму

Иркутская область

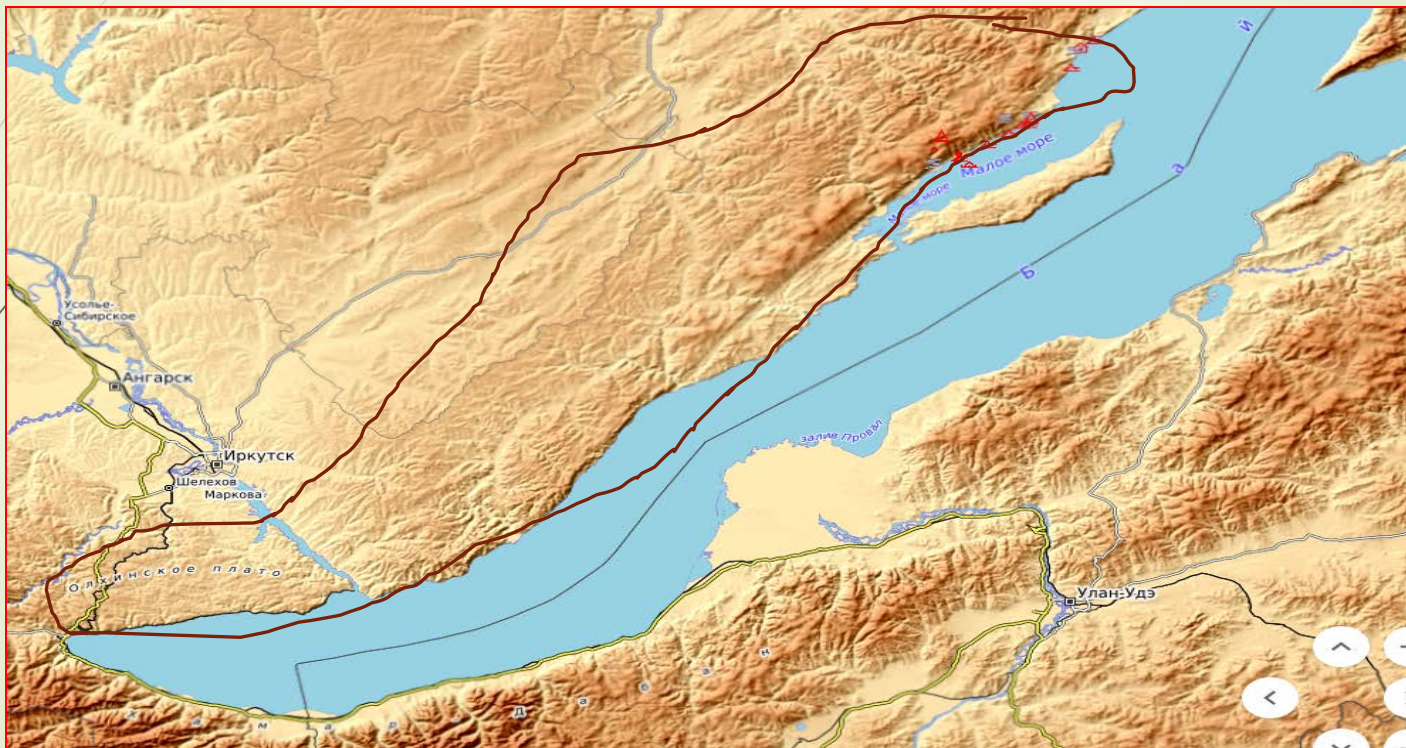


- 42 – муниципальных образования
- Граничит на западе с Красноярским краем, на северо-востоке с Якутией, на востоке с Забайкальским краем, на востоке и юге с Бурятией, на юго-западе с Тувой.
- Площадь — 774 846 км² (4,52 % территории России).
- Население — 2 330 537 чел.
- Плотность населения — 3,01 чел./км².





Приморский хребет





7

Приморский хребет, Юг Байкала, Олхинское Плато

Скальник «Витязь» — это популярный у туристов тридцатиметровый скальник, входящий в Олхинское плато

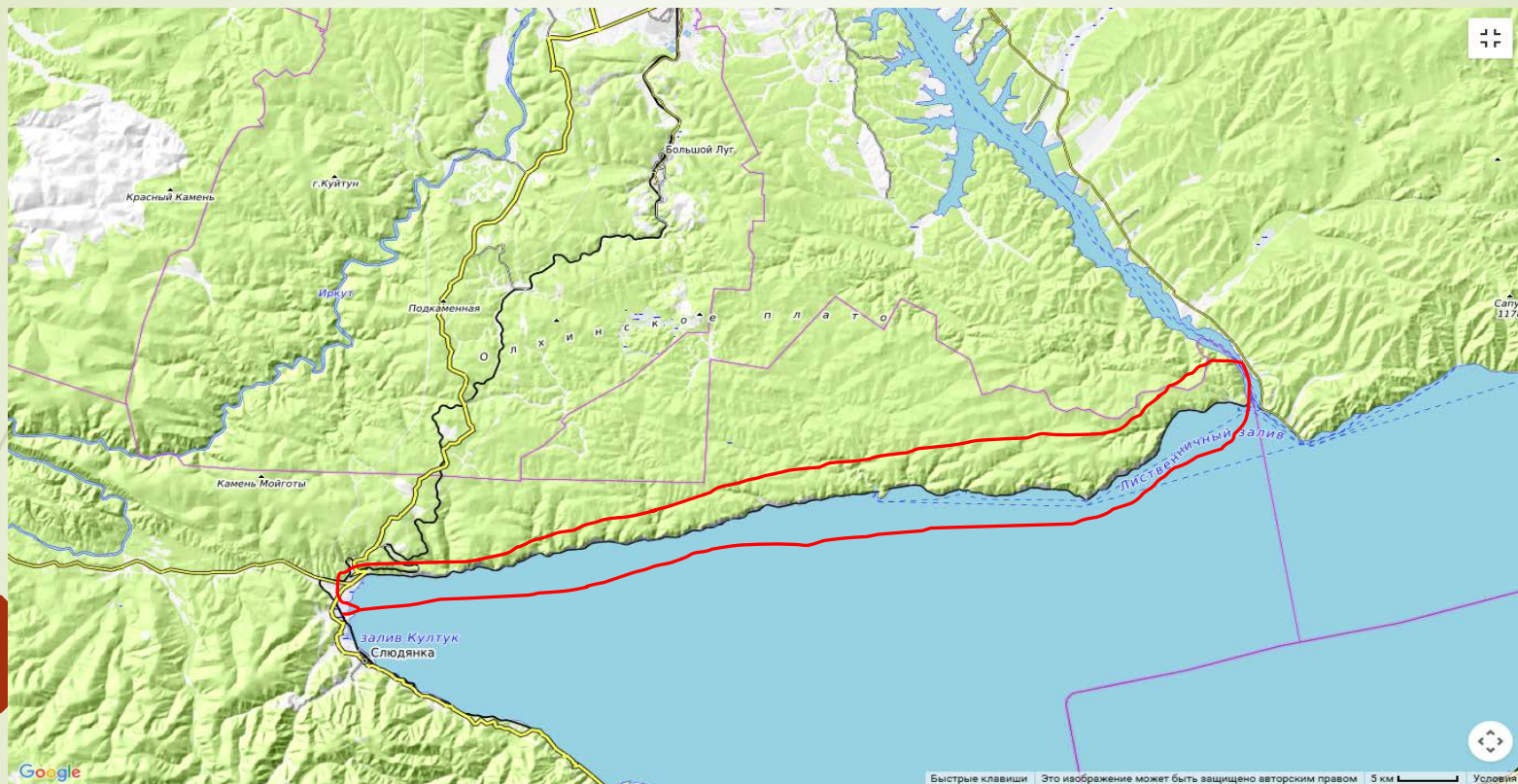


Скальник «Идол» – название было дано в 60-е годы, когда все были во власти появившихся почти приключенческих книг Тура Хейердала и мечтали наяву увидеть идолов острова Пасха



Скальник «Старуха» — изборожденное глубокими морщинами лицо с постоянно сердитым выражением и длинным крючковатым носом первооткрыватели дали ей имя Старуха Изергиль, которое со временем было сокращено до одного слова.





11

Круго-Байкальская железная дорога (КБЖД) - участок КБЖД от города **Слюдянки** до посёлка **Байкал** является уникальным памятником **инженерного дела**. 84 км являются историко-архитектурным памятником под охраной государства.

«Золотая пряжка» на стальном поясе страны.

38 - тоннелей общей длиной 9063 км.

12

15 - каменных галерей,

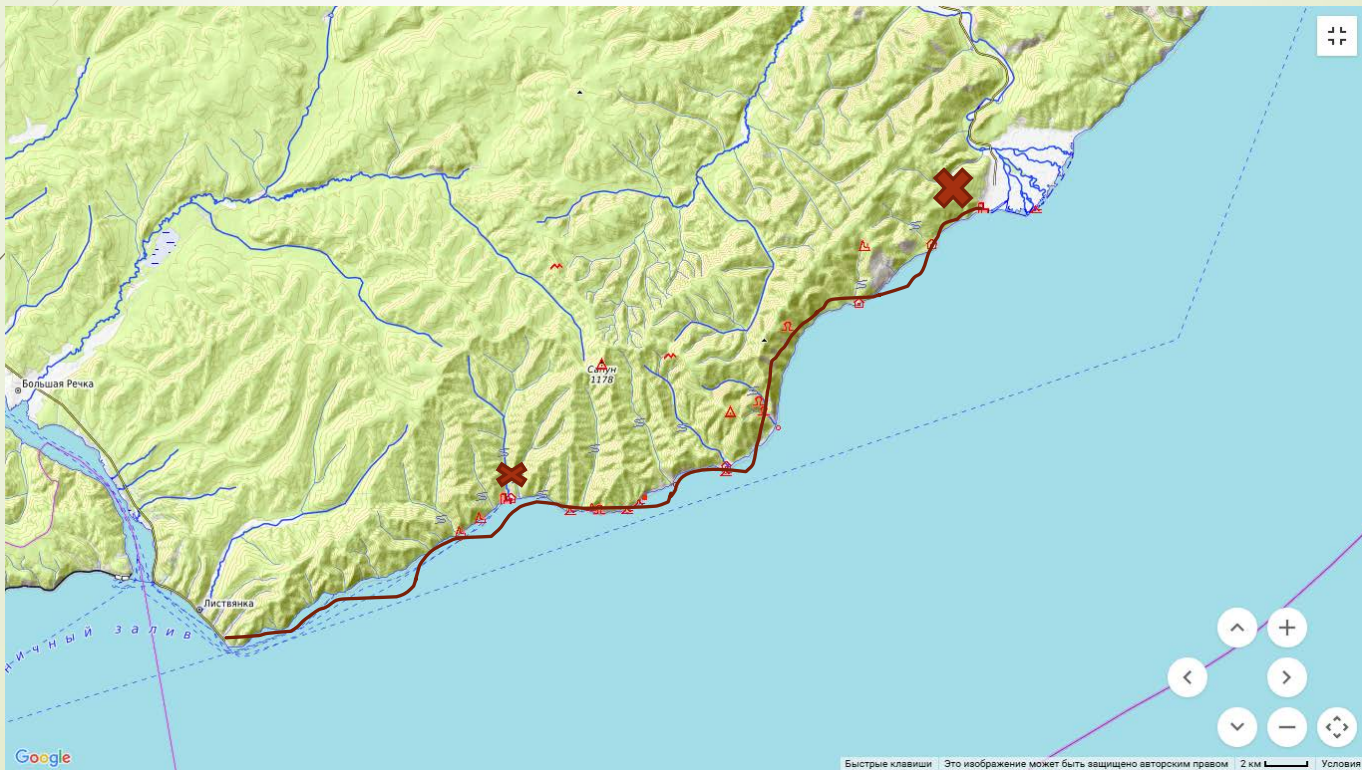
248 - мостов и виадуков,

268 - подпорных стенок.

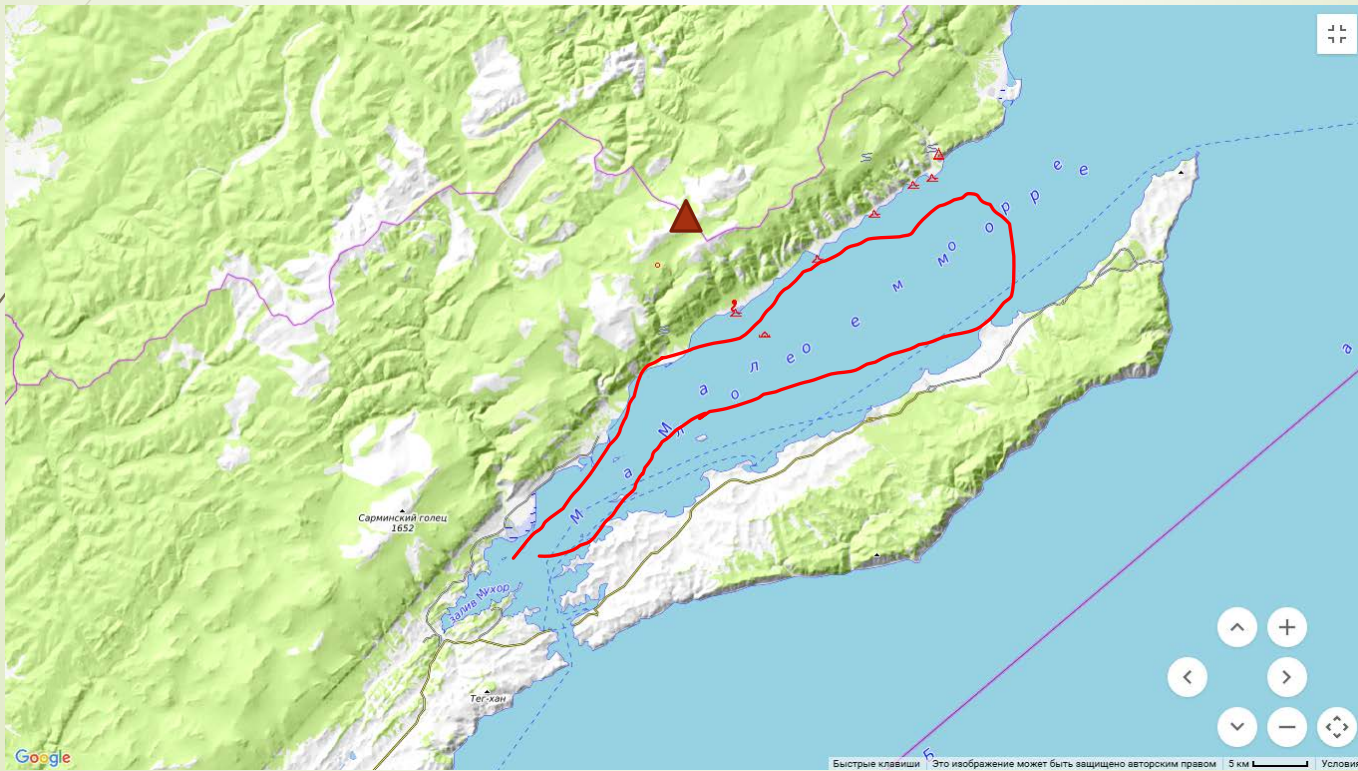


Большая Байкальская Тропа (ББТ)

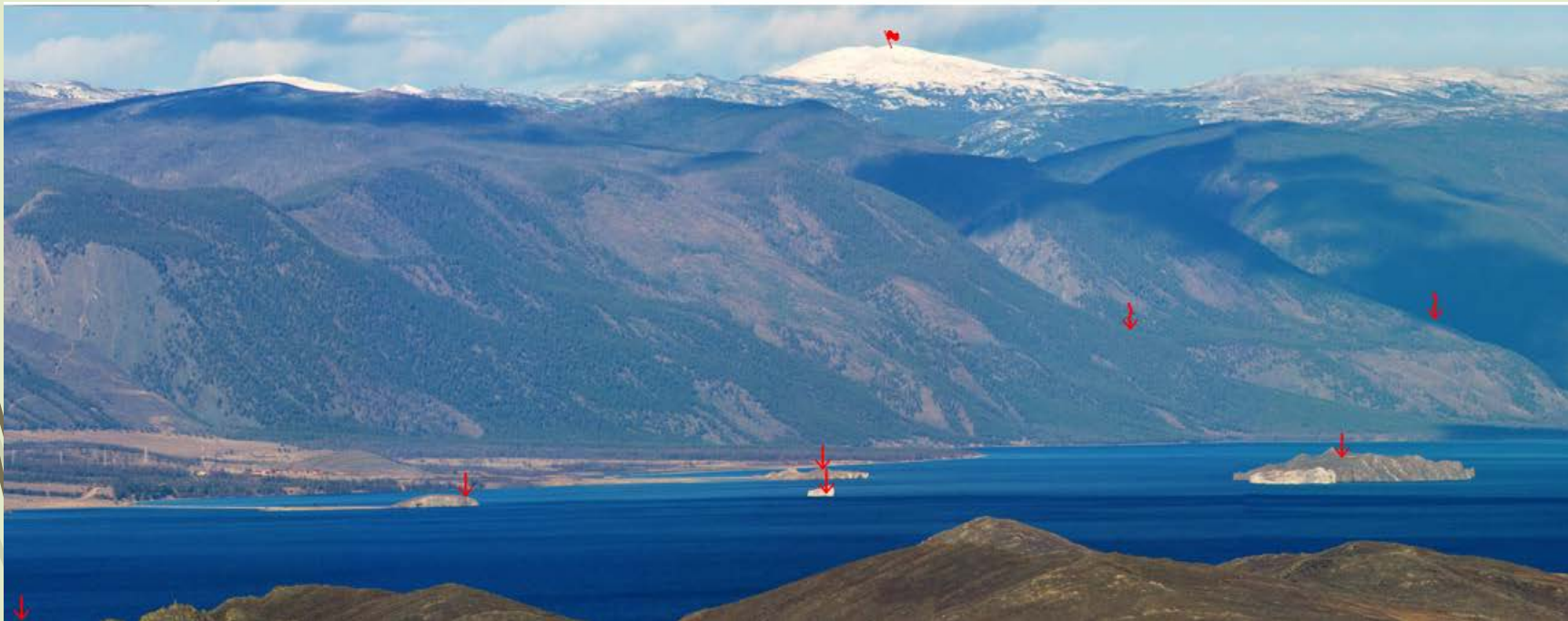
Листвянка – Большие Коты -24 км,
Большие Коты – Большое Голоустное – 30 км



**Пик Голец Трёхголовый - 1746 м. самая высокая точка Приморского хребта.
Малое море по берегу множество мысов, заливов, островов.**

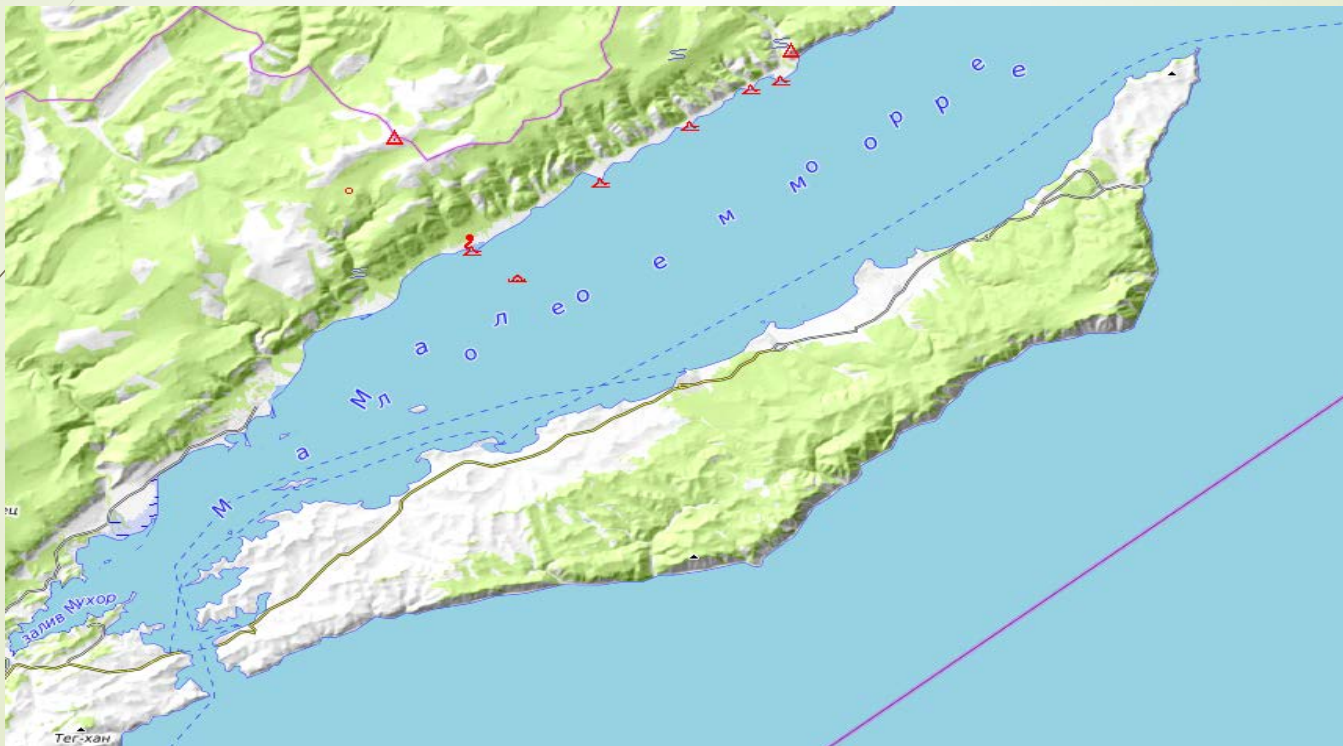


Пик Голец Трёхголовый -1746 м. самая высокая точка Приморского хребта



Малое море

Остров Ольхон - крупнейший остров озера Байкал. Третий по размерам озёрный остров в мире



Остров Ольхон - Байкала, его «голубое сердце». Его площадь 730 км². Место считается священным среди буддистов, а в древности здесь проходили шаманские обряды и жертвоприношения.

Скала Шаманка (или мыс Бурхан) — важная святыня Азии, которая стала неким символом острова.



Зимний Байкал – озеро покрывается льдом с середины января по середину апреля

Самое благоприятное время для путешествий по льду с середины февраля по март.

Весенние каникулы – время путешествий с детьми!

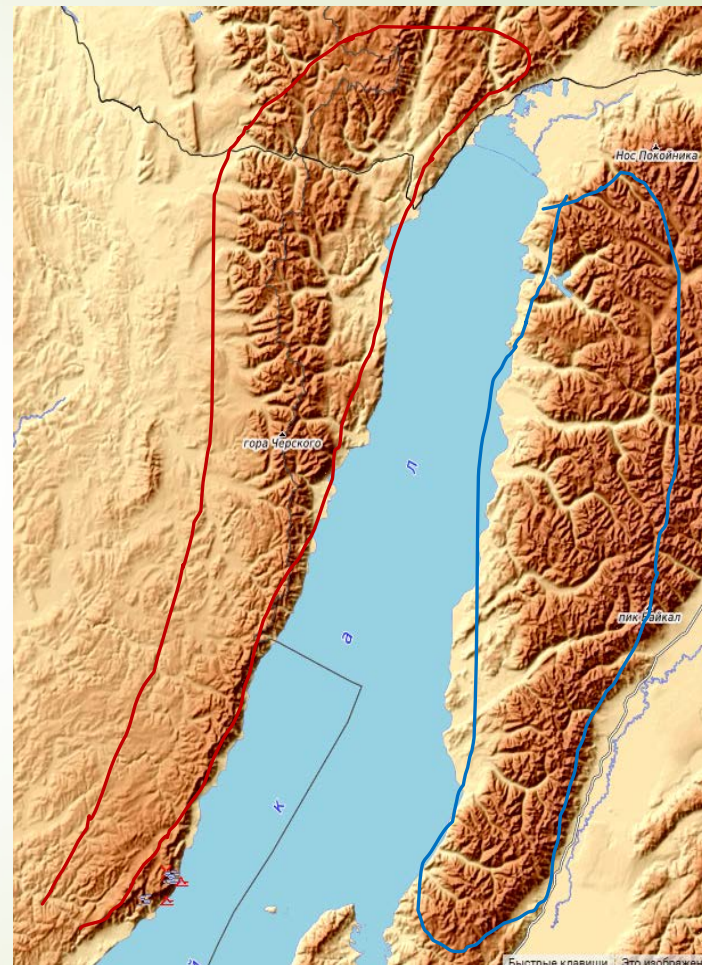




Байкальский хребёт -
горный хребет, на
территории Иркутской
области и Бурятии.

Высшая точка — гора
Черского (2588 м)

Баргузинский хребет -
2841 метр - высшая точка
Прибайкалья.
Протянулся на 300 км, при
ширине 80 км.
Баргузинский
государственный
природный биосферный
заповедник

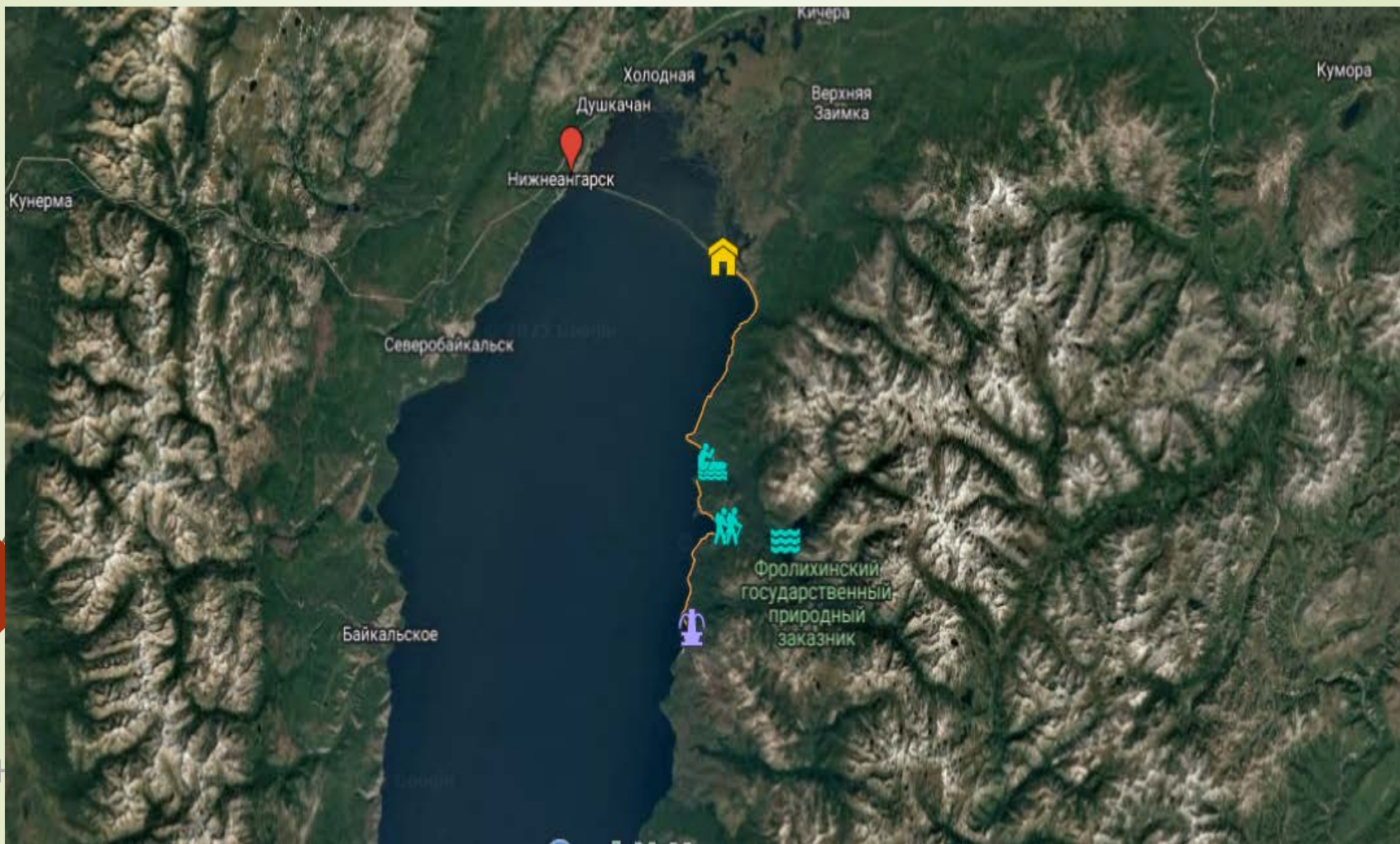


Байкальский хребёт

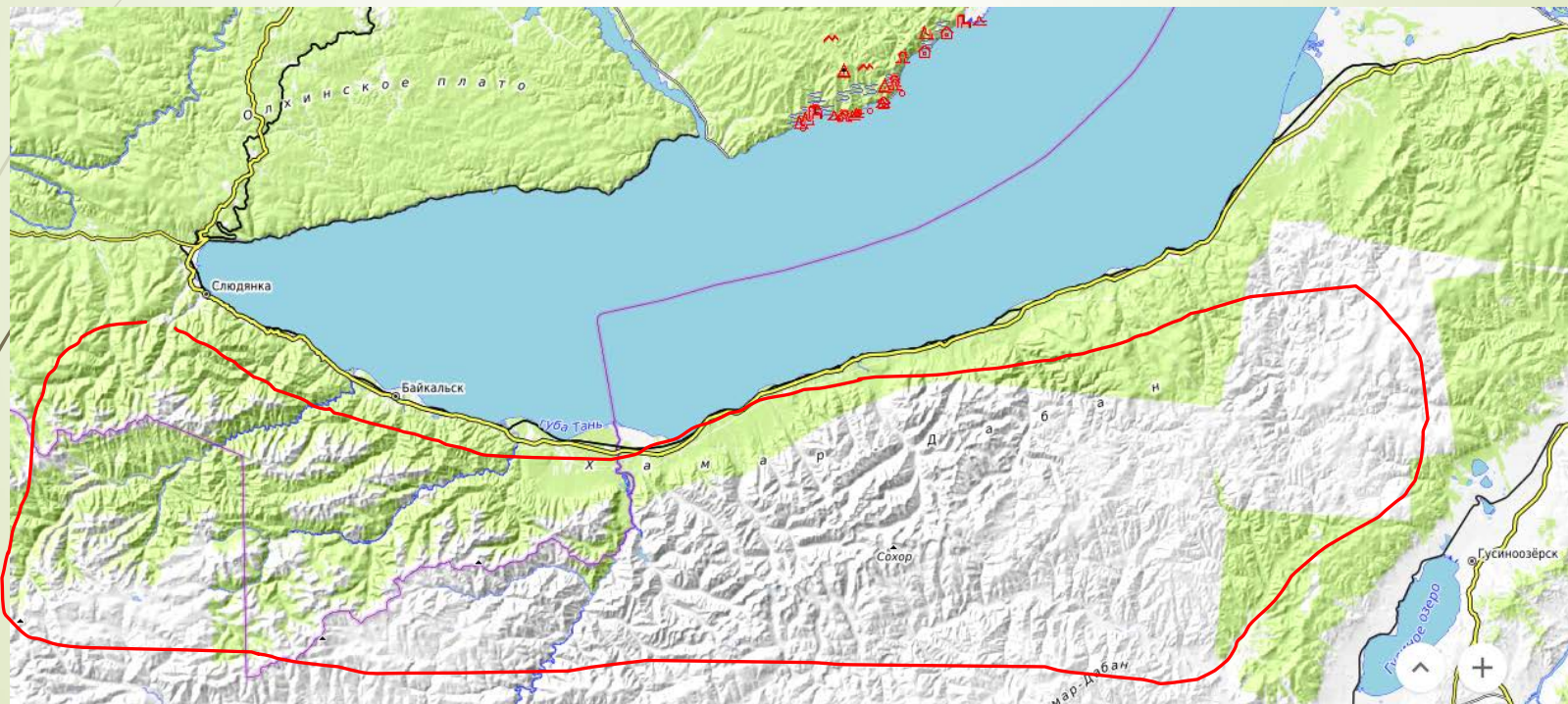
Кристалльно чистое озеро Гитара находится в верховьях реки Куркула в Бурятии. Его очертания напоминают музыкальный инструмент — гитару.

В этом районе – много горячих источников в поселке Гоуджекит, Дзелинда, в бухте Хакусы, на курорте на мысе Котельниковский





Хамар-Дабан - горный хребет
расположен на территории Республики Бурятия и
Иркутской области.
Самая высокая точка Пик Хан-Ула – 2371 м.



Походы выходного дня:

Пик Черского - 2090 м самый популярный маршрут

Пик Бабха – это двуглавая вершина высотой 2061 м



Пик Порожистой с его отметкой 2025 м

Пик Тальцинский - высота 1426 м

Маршрут на Соболиное озеро (28 км от ст. Выдрино)

Теплые озера (три озера Изумрудное, Сказка и Мёртвое)

Сплавные реки Снежная, Утулик, Хара Мурин

Маршруты водные, пешеходные, лыжные до 1-5 категории сложности

На протяжении двадцати девяти лет в небольшом промышленном городе Шелехове работал туристско-краеведческий экспедиционный клуб «Наследники».

https://nasledniki.narod.ru/02_Travel/Travel.htm

ССЫЛКА НА ОПИСАНИЯ ПОХОДОВ, ВИДЕО
и фото материала и треки



Сайт Тропы ББТ

<https://greatbaikaltrail.org/trails>

Сайт «Природа Байкала» <https://nature.baikal.ru/>

Контакты:

**Колесникова Наталья Юрьевна, старший методист
отдела развития детско-юношеского туризма,
председатель МКК (пешеходный, лыжный, горный) ГАУ
ДО ИО «Региональный центр всестороннего развития
ребёнка «Вектор» Иркутская область, г.Иркутск**

**тел. 8-964-225-5583, telegram, MAX
элект. почта palevich_nata@mail.ru**